



## Bedienungsanleitung: CO-Tester WT202

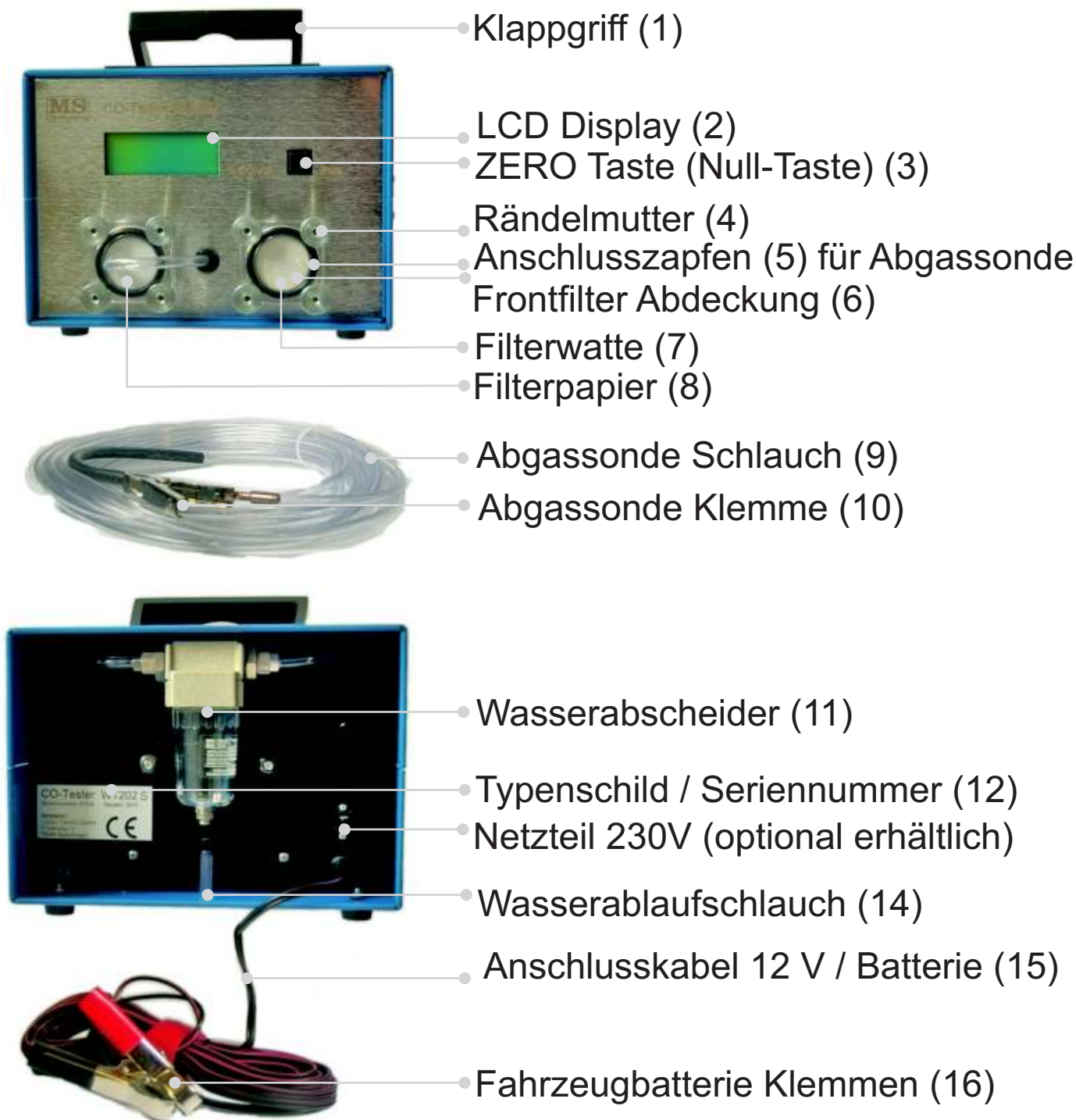


### technische Daten:

- CO-Abgasmessgerät (Kohlenmonoxid)
- Microprozessorgesteuert
- Betriebsspannung: 12 V (Fahrzeugbatterie)
- Messbereich: 0 - 10 %
- Anzeigenbereich: 19,9%
- Auflösung der Anzeige: 0,1% (Ausführung für Gasmotoren 0,01%)
- Anwärmzeit: kleiner 60 Sekunden
- Abmessungen: 145x200x200 mm
- Gewicht: ca. 2,8 KG
- technische Änderungen vorbehalten 04.11.2013



## Der Tester:



## Ersatzteile & Zubehör:

Art. Nr.	Beschreibung
MWT-201-Filter	Spezialfilter (GF) (10 Stück Dose)
MWT-201-Watte	synthetische Watte
MWT-710016	Frontfilter Oberteil (Stück)
MWT-710017	Frontfilter Unterteil (Stück)
MWT-710018	Abgassonde mit 6 Meter Schlauch
MWT-710019	Netzteil 203 V / 12V
MWT-710020	Rändelmutter (vier (4) Stück)

## Bestimmungsgemäßer Gebrauch:

Das CO-Messgerät WT202 dient zum Messen des Kohlenmonoxid Anteils (CO) im Abgas von Verbrennungsmotoren an PKW, LKW, Motorrad, Gabelstapler.

## Sicherheitshinweise:

Ein optimales Arbeiten mit den MESSER Co-Tester ist nur möglich, wenn Sie die Bedienungsanleitung und die Arbeitshinweise lesen und die darin enthaltenen Anweisungen befolgen.

Bewahren Sie diese Anleitung gut auf!

## Inbetriebnahme:

### **ACHTUNG: Das WT202 CO-Messgerät ist ein Trockenraumgerät.**

Unbedingt auf trockene Arbeitsbedingungen achten.

1. Den Abgassondenschlauch (9) auf den Anschlusszapfen (5) der rechten Filterabdeckung (6) stecken. Bezeichnet mit „GAS“.
2. Das Batterieanschlusskabel (15) an die 12V Fahrzeugbatterie anklemmen. Rote Klemme an PLUS-Pol (+), schwarze Klemme an MINUS-Pol (-).
3. Darauf achten dass die Ablauföffnung (14) des Wasserablaufschlauches (14) nach unten offen ist. **! Bei verstopftem Ablauf ist keine Messung möglich !**
4. Ca. eine (1) Minute warten bis das Gerät die Betriebstemperatur erreicht.
5. Die ZERO- (Null)Taste (3) drücken bis der Anzeigenwert 0,00 oder - 0,00 im Display (2) erscheint.
6. Abgassondenklemme (10) in den Auspuff einführen und klemmen.
7. Nach ca. 5-10 Sekunden (je nach Geräteausführung) Einstellzeit den CO-Wert ablesen.
8. Vergaser so lange einstellen bis gewünschter CO-Wert erreicht ist.
9. Abgassondenschlauch vom Auspuff abziehen.
10. Gerät noch ca. 15-Sekunden laufen lassen damit Restgase aus dem Meßsystem gepumpt werden.

## Fehlerhinweise:

Fehler:

1. Auf der LCD Anzeige erscheint überhaupt nichts, die Pumpe läuft nicht.
2. Nulljustierung nicht möglich
3. Keine CO-Anzeige bei Messung

4. Anzeige konstant 1.0

eventuelle Ursache:

- Anschlusskabel vertauscht oder defekt.
- Revision notwendig (ca. 80 h)
- Kondenswasser im Schlauch
- Schlauch geknickt
- Filter verschmutzt, verstopft
- Pumpe defekt
- Gas Sensor defekt

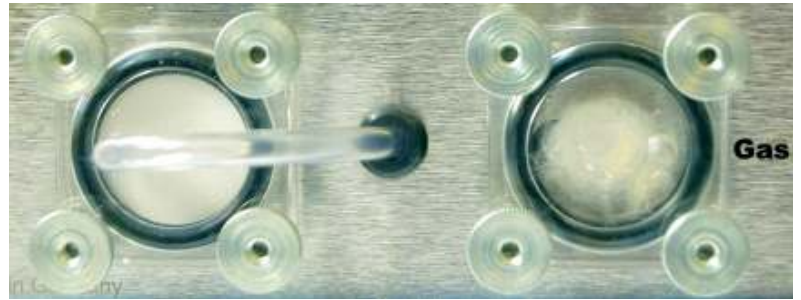
## Wartung & Service:

---

### Wartung & Filterwechsel:

---

Die Filter auf der Geräte Vorderseite müssen regelmäßig gewechselt werden.



**links  
GF-Filterpapier**

**rechts  
Watte**

1. Filterwatte rechts wechseln:

- Rändelmuttern abschrauben
- Filterdeckel abnehmen
- Watte wechseln, neue

synthetische Watte locker in den O-Ring einlegen.

- Filterdeckel aufsetzen und über Kreuz mäßig fest anschrauben

**ACHTUNG: Kein Filterpapier einsetzen, nur synthetische Watte verwenden.**

2. Filterpapier links wechseln:

- Rändelmuttern abschrauben
- Filterdeckel und O-Ring abnehmen
- Filterpapier wechseln

- O-Ring und Filterdeckel aufsetzen, über Kreuz mäßig fest anschrauben.

**ACHTUNG: Nur ein (1) Stück original MESSER Filterpapier verwenden.**

Nicht doppelt einlegen.

Auf Dichtigkeit der in den Filtern verwendeten O-Ringe achten.

Bei falsch angesaugter Luft wird das Messergebnis verfälscht.

## Service:

---

### Wartung & Revision:

---

MESSER Abgasmessgeräte sollten nach ca. 80 Betriebsstunden einer Revision unterzogen werden.

Dabei werden verschmutzte und verschlissene Teile ersetzt und das Gerät wird neu justiert.

Auch für ältere MESSER-Geräte wird dieser Service angeboten.

Servicetelefon: 0049 (0)7424 9810588

Email: [testsysteme@special-bike-parts.de](mailto:testsysteme@special-bike-parts.de)

**special-bike-parts GmbH | Hauptstrasse 76 | D-78549 Spaichingen**